

嚥下障害

家

族

の

会

食べる力は
生きる力

スワロー
Swallow

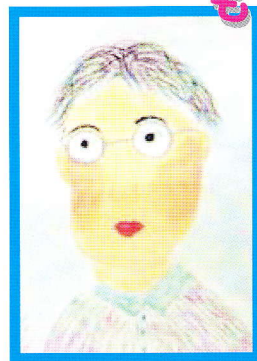
設立の目的

高齢化の進展を背景に脳卒中後遺症、神経難病、痴呆などを原因とする嚥下障害患者さんが増加しています。口から食べるということは、要介護高齢者にとって残り少ない楽しみの一つですが、嚥下障害があるために口から食べるのが楽しみではなく苦痛になったり、口から食べたいけれども経管栄養に頼らざるをえないという患者さんも少なくありません。また、医療・介護の現場においても、「食事介助に時間がかかる」「誤嚥や窒息が怖い」などの意見をよく耳にします。

このような現状の中で、患者、家族、医療・介護従事者がお互いに情報提供や意見交換を行なう場の必要性を感じ、「嚥下障害家族の会 スワロー」を設立しました。



おいしい笑顔を
もういちど!



◆ 活動内容

- 会員間の情報交換
- 会報の発行
- 嚥下障害についての啓蒙活動
- 学習会の開催
- メールングリストでの意見交換など

◆ 問い合わせ先

「嚥下障害家族の会」事務局
〒859-6101 長崎県北松浦郡江迎町長坂免180-9
山部 歯科医院

Tel:0956-65-2101 Fax:0956-65-2102

E-mail yamabe@swallow-web.com

嚥下障害支援サイト スワロー

<http://www.swallow-web.com>

◆ 会費

年間 2,000円

※嚥下障害患者さんとそのご家族や嚥下障害について勉強したい方などの参加をお待ちしています。