

問題 A 医療・介護全般

問 1 加齢による身体機能の変化で上昇・増加するのはどれか。

1. 肺活量
2. 基礎代謝率
3. 収縮期血圧
4. 胃液分泌量

問 2 認知症(dementia)を説明しているのはどれか。

1. 知的発達の遅延
2. 意識障害の出現
3. 全身の筋肉の進行性萎縮
4. 一度獲得した知的機能の衰退

問 3 廃用症候群(disuse syndrome)の予防で正しいのはどれか。

1. 温罨法
2. 安静臥床
3. 減塩食の提供
4. 関節可動域訓練

問 4 乏尿を説明しているものはどれか。

1. 1日の尿量が少ない。
2. 尿意が乏しい。
3. 排尿痛がない。
4. 尿比重が低い。

問 5 気管内チューブのカフに注入するのはどれか。

1. 空気
2. 生理食塩液
3. 滅菌精製水
4. 5%ブドウ糖液

問題 A 医療・介護全般

問 6 老年期の体温調節で正しいのはどれか。2つ選べ。

1. 温めると容易に体温が上昇する
2. 暑さ・寒さに対する感受性が高い
3. 発汗にはより高い体温が必要である
4. 骨格筋が減少して熱産生能が低下する
5. 末梢血管収縮反応が亢進し熱が逃げにくい

問 7 老化に伴う口腔・嚥下機能の変化として、正しいものを選びなさい

1. 唾液分泌量が増加する
2. 味蕾の数は変わらない
3. 嚥下反射が亢進する
4. 咀嚼力は変わらない
5. 舌の動きが低下する。

問 8 長期臥床により生じやすい症状・疾患として、最も適切なものを選びなさい。

1. 無尿
2. 心機能亢進
3. 下痢
4. 肺炎
5. 貧血

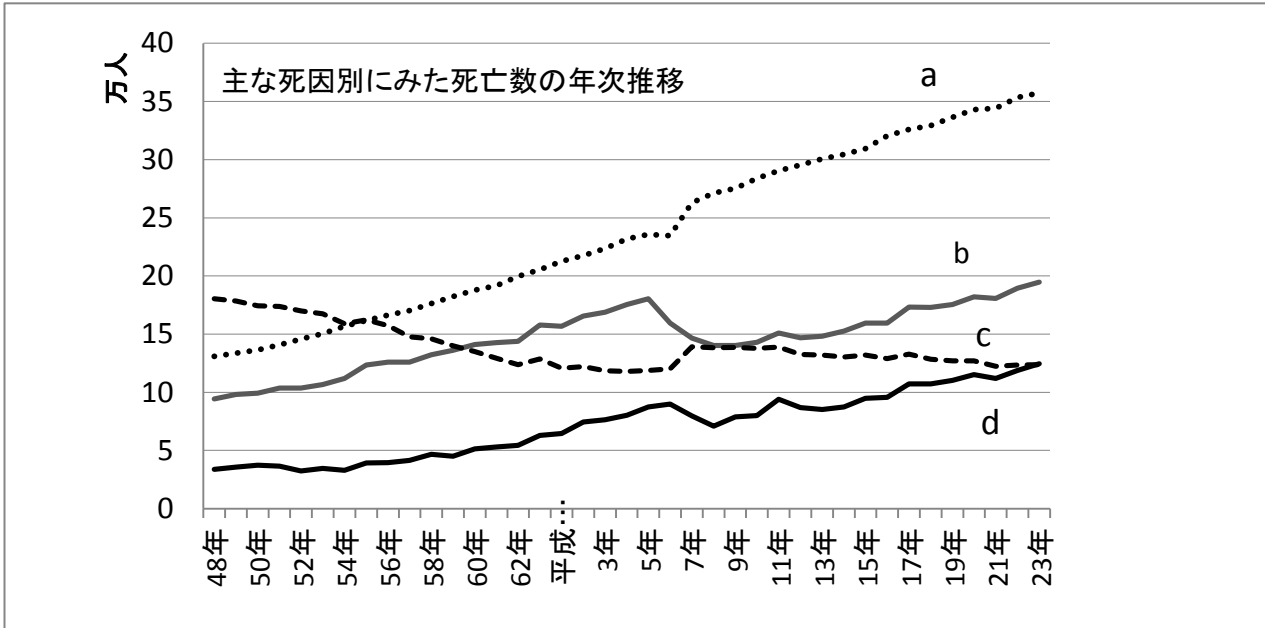
問 9 長谷川式認知症スケールに関する次の記述のうち、適切なものを選びなさい。

1. 知能指数（IQ）で評価する。
2. 心理症状、行動障害に関する質問から成る。
3. うつ状態の有無を知ることができる。
4. 記憶、見当職、計算などに関する質問から成る。
5. 点数（得点）が高いほど重症である。

問題 A 医療・介護全般

問 10 a～dの空欄に入る疾患名の組み合わせとして正しいものを選びなさい。

1. a.悪性新生物 b.心疾患 c.肺炎 d.脳血管疾患
2. a.悪性新生物 b.心疾患 c.脳血管疾患 d.肺炎
3. a.脳血管疾患 b.心疾患 c.悪性新生物 d.肺炎
4. a.心疾患 b.悪性新生物 c.肺炎 d.脳血管疾患



問 11 意欲、行為の適切な抑制、企画、実行などにも最も大きな役割を演じる大脳皮質の領野はどこか選びなさい。

1. 前頭葉
2. 側頭葉
3. 頭頂葉
4. 後頭葉
5. 小脳

問 12 味覚に関わる神経はどれか選びなさい。

1. 動眼神経
2. 副神経
3. 顔面神経
4. 舌咽神経

問題 A 医療・介護全般

問 13 下記の薬剤(カッコ内は商品名)の中で、現在我が国の医療保険でアルツハイマー型認知症に適応がない薬剤を選びなさい。

1. ドネペジル(アリセプト)
2. ガランタミン(レミニール)
3. リバスタチグミン(リバスタッチ、イクセロンパッチ)
4. ニフェジピン(アダラート)
5. メマンチン(メモリー)

問 14 Mini-Mental State Examination<MMSE>の説明で正しいのはどれか選びなさい。

1. 情緒状態を調べる。
2. 確定診断に用いられる。
3. 得点が低いほど機能が低い。
4. 被検者の日常の行動を評価する。

問 15 体温調整中枢はどれか。

1. 延髄
2. 視床下部
3. 小脳
4. 橋

問 16 82歳の男性。介護老人保健施設に入所中。脳卒中による片麻痺はあるが他に慢性疾患はない。8月のある朝ケースワーカーから元気がないと看護師に相談があった。体温37.5℃、意識レベルや他のバイタルサインに異常はない。皮膚は乾燥気味。最後の排尿は昨夜で濃縮尿だが混濁や排尿時痛はなかった。下痢や嘔吐はない。対応で優先度が高いのはどれか。

1. 絶飲食とする
2. 水分を摂取してもらう
3. 角砂糖を摂取してもらう
4. 抗菌薬の使用を医師と相談する

問題 A 医療・介護全般

問 17 意識レベルを評価するのはどれか

1. クレペリンテスト
2. フェイススケール
3. ロールシャツハテスト
4. ジャパン・コーマ・スケール(JCS)

問 18 次の項目のうち栄養状態を示す指標としてあまり用いないものを選びなさい。

1. 上腕周囲長
2. 体重
3. アルブミン値
4. ヘモグロビン値